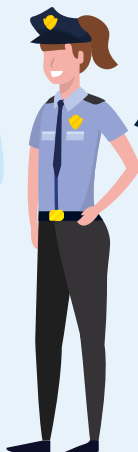
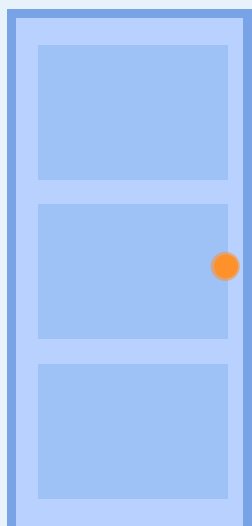


## ● EN PRATIQUE...

### ...Vols par ruse : Comment s'en protéger



● *à votre service*

CHEVILLY  
LARUE  
f @ in

**Le vol par ruse ou vol à la fausse identité ou escroquerie à la fausse qualité est commis en majorité chez les personnes âgées car ces victimes sont plus faibles et moins méfiantes.**

## **QU'EST-CE QUE LE VOL PAR RUSE, FAUSSE QUALITÉ OU IDENTITÉ ?**

Les vols par ruse, fausse qualité ou identité consistent à usurper l'identité de quelqu'un d'autre comme un policier, un sapeur-pompier ou encore un employé de fournisseur de gaz ou d'électricité pour rentrer dans le domicile. Ils ont souvent lieu en semaine.

Les prétextes peuvent être nombreux : pouvoir téléphoner suite à un accident de la route, intervenir pour un problème d'eau, de gaz ou de téléphonie, etc.

Le vol à la taxe COVID fait partie des vols par ruse moins répandus mais existants. De faux livreurs vous demandent de régler une taxe "COVID" par carte bancaire, en échange de votre colis. Même si vous êtes persuadés de n'avoir rien commandé, ils insistent pour livrer un colis en contrepartie de cette taxe.

Si ces vols par ruse sont fréquemment commis sans violence, ils restent néanmoins traumatisants pour les victimes. Si vous laissez entrer une personne chez vous, fermez la porte d'entrée à clé une fois qu'elle est dans votre domicile et surtout restez en compagnie de l'individu pour ne pas le laisser seul.

### **QUEL EST LE STRATAGÈME DU VOL PAR RUSE ?**

- Un des voleurs sonne chez vous en se faisant passer pour un agent de la compagnie des eaux ou d'un service public quelconque ;
- Une fois rentré au domicile, il détourne votre attention en se dirigeant vers la cuisine, la salle de bain ou encore le garage et s'arrange pour laisser la porte d'entrée entrouverte ;
- Pendant ce temps, un complice s'introduit dans le domicile et dérobe alors tout ce qui lui tombe sous la main.

## QUELQUES CONSEILS POUR VOUS PROTÉGER



- Vérifier l'identité de la personne avant de la laisser pénétrer chez vous . En cas de doute ou de refus, ne la laissez pas entrer;



- Exigez la présentation de la carte professionnelle, même si la personne face à vous est en uniforme. Il peut s'agir d'une fausse carte professionnelle. Vous pouvez vérifier l'identité de la personne en contactant la société ou l'organisme censé embaucher cette personne. Si l'individu vous donne lui-même un numéro, il peut s'agir d'un complice au téléphone. Cherchez le numéro de la société par vous-même, et une fois votre interlocuteur en ligne, vérifiez que le nom, le prénom et le lieu de l'intervention correspondent bien ;



- Installez un entrebâilleur de porte et/ou un œillette à votre porte. Il permettra d'entre-ouvrir la porte tout en maintenant un obstacle entre vous et la personne qui se présente ;

- Ne mentionnez pas sur la boîte aux lettres et sonnette " veuve X " ou " Mademoiselle ", seul le nom de famille doit être indiqué ;



- Ne laissez jamais rentrer des colporteurs qui vous proposent toutes sortes de marchandises à vendre. En effet, ceci peut être une excuse pour s'introduire dans votre domicile et commettre un vol par ruse ;



- Si vous avez la possibilité, installez un système de télésurveillance pour les seniors, les avantages sont nombreux et un signal d'urgence est possible par simple pression d'un bouton d'une télécommande ;



- Quelle que soit la personne qui se présente, ne montrez jamais où vous rangez votre argent ou objets de valeur ;



- Accrochez au mur une feuille (assez grande pour qu'elle puisse être vue de la personne qui s'annonce) avec le mot " POLICE " et le numéro de téléphone du bureau de la police municipale.

## **CONTACTS UTILES**

### **POLICE NATIONALE**

**Commissariat de L'Hay-les-Roses**

**01 49 08 26 00**

**Tél. urgence : 17 ou 112**

**En soirée, week-end et jours fériés**

### **POLICE MUNICIPALE**

**1 avenue Franklin Roosevelt**

**Tél. : 01 46 86 86 60**

**Email : [policemunicipale@ville-chevilly-larue.fr](mailto:policemunicipale@ville-chevilly-larue.fr)**

**Du lundi au vendredi - en journée**